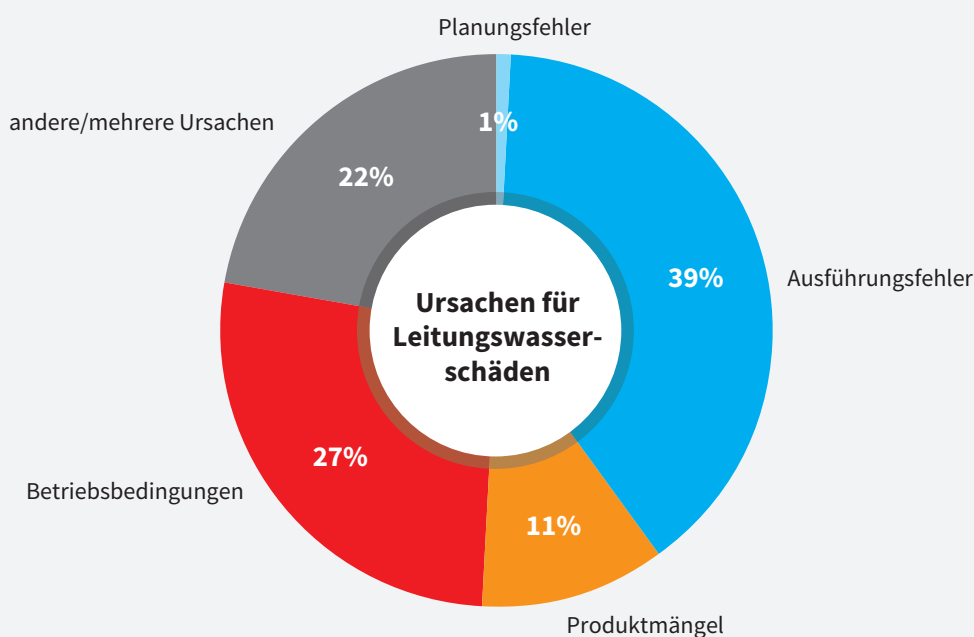


## Leitungswasserschäden 2020



Seit 2003 erfasst das IFS seine Untersuchungsergebnisse zu Leitungswasserschäden in der Schadendatenbank. Aus der statistischen Auswertung dieser Daten resultiert die Ursachenstatistik Leitungswasserschäden. Nach welchen

Gesichtspunkten die Beauftragung des IFS erfolgt, bestimmen die Auftraggeber. Insofern ist die Statistik nicht repräsentativ für das gesamte Schädengeschehen.



### Ursachenstatistik Leitungswasser- schäden 2003 bis 2020

Die Statistik auf Basis der Schadendatenbank wird seit 2003 geführt. Auffällig ist, dass nahezu 40 Prozent der Schäden auf Installations- und Montagefehler zurückzuführen sind.

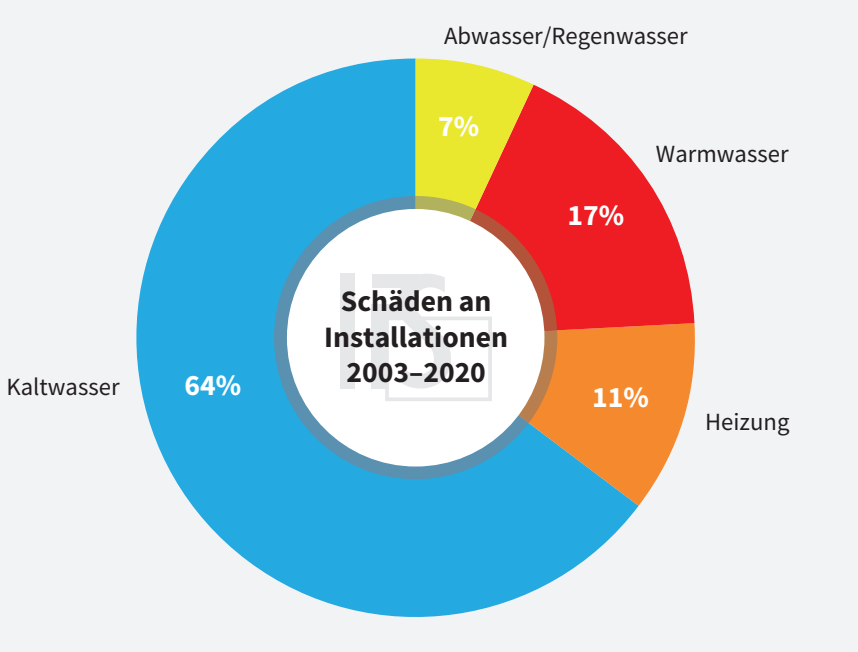
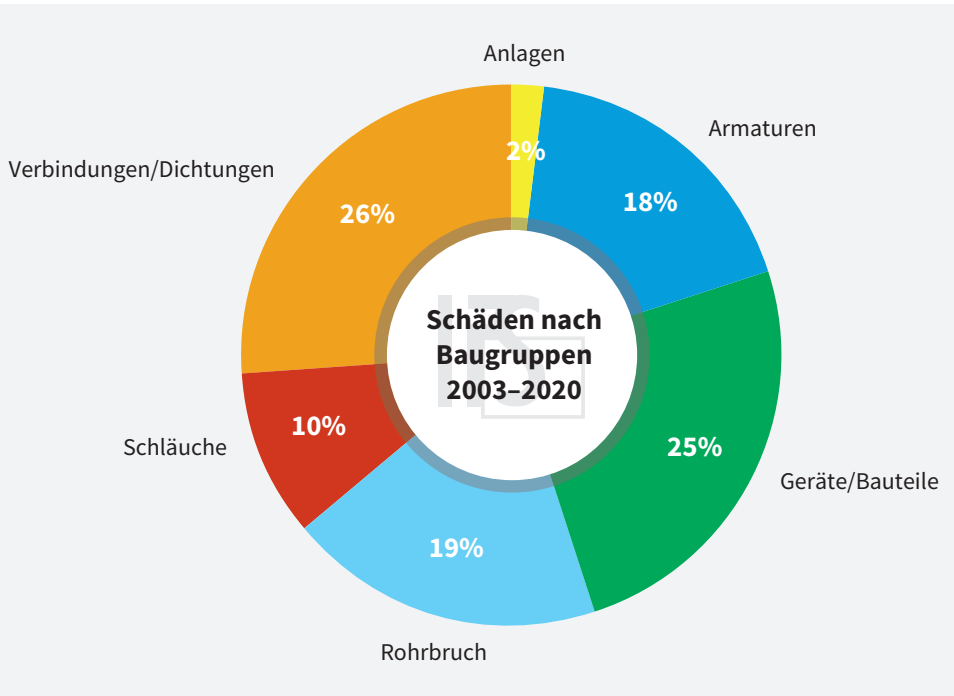
Das IFS betrachtet außerdem, welche Baugruppen einen Schaden zeigen und welche Installationen von Leitungswasserschäden betroffen sind.

## Schäden nach Baugruppen

Während die Ursachenstatistik auf Seite 1 Rückschluss auf Verursacher zulässt, zeigt die Auswertungen nach Baugruppen, an welchen Komponenten einer Leitungswasserinstallation es zum Versagen kommt.

## Schäden an Installationen

Diese Grafik zeigt, welche Arten von Leitungswasserinstallationen durch eine Leckage betroffen sind.



Quelle: IFS-Schadendatenbank  
Werte gerundet